

# Les stages de football

# fot foot

## « Ulrich Ramé »



**Stade de Kerfléau à Caudan**  
**Pour licenciés ou non de 8 à 16 ans**

**Stages agréés Jeunesse et Sport**

## Les stages Ulrich Ramé Foot2Foot Events

**Principes** : Permettre aux jeunes d'approfondir leurs acquis en matière de football, grâce au savoir-faire du staff technique de Foot2Foot Events et de renforcer les valeurs positives du football.

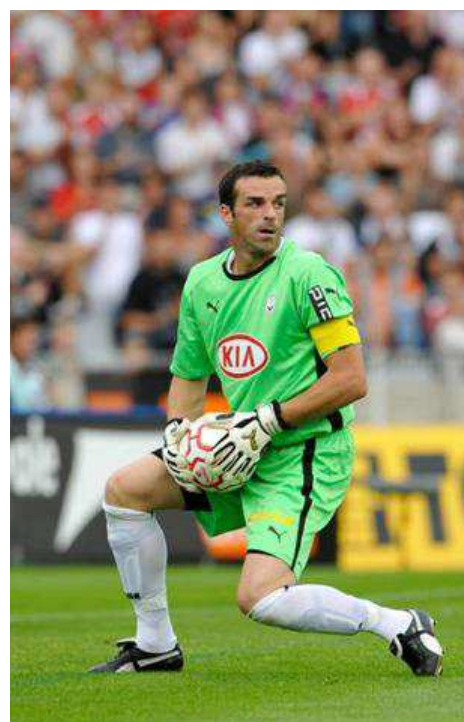
**Pour qui ?** : Pour tous les jeunes, filles et/ou garçons, âgés de 8 à 16 ans, licenciés ou non.

**Quand ?** : Pendant les vacances scolaires

**La formule**

**Demi-Pension**

- Stade de Kerfléau à Caudan (56)



**Les plus ?** :

L'équipement Foot2Foot Events « Umbro » en option

- La journée récréative au parc d'eau vive d'Inzinzac-Lochrist
- La rencontre avec les joueurs du FC Lorient
- L'opération « Entre sur la pelouse avec les pros »

(les stagiaires lauréats du meilleur comportement entreront sur la pelouse en tenant la main des joueurs lors d'un match de championnat de ligue I du FC Lorient)



## STADE DE KERFLEAU

### Stage en Demi Pension (5 jours)

#### *Le lieu*

Le stade de Kerfléau, situé à 8 kms du centre ville de Lorient, met à votre disposition des infrastructures de grandes qualités.

#### *Journée Type*

9h00-9h30 : Accueil

9h30-9h45 : Vestiaires

9h45-10h : Terrain

10h00-12h : Séance d'entraînement (Ateliers Techniques)

12h00-12h30 : Douche

12h45-13h45 : Repas

13h45-15h : Animations (Ping Pong, Babyfoot)

15h-17h00 : Tournoi des Champions

17h00-17h30 : Douche

17h30-18h : Gouter

18h : Départ



#### *L'encadrement*

Le staff pédagogique (1 adulte responsable pour 12 stagiaires) accueille et encadre les stagiaires.

#### Composition du Staff

**Les entraîneurs:** Diplômés d'état, ils sont en majorité issus des clubs locaux ou recrutés dans le club du FC Lorient 56.

**Staff médical:** Présent à proximité du site, il permet une assistance médicale.

#### *Le kit Foot2Foot Events « Umbro » (option)*

L'équipement officiel de Foot2Foot Events est proposé en option au tarif de 25 euros, il comprend (1 maillot d'entraînement, 1 short, 1 paire de chaussettes) Celui-ci est remis à l'ouverture du stage.

#### *Journée « récréative aquatique »*

Les activités proposées (Aménagé sur un bras du Blavet, le parc d'eau vive d'Inzinzac-Lochrist est un espace ludique et accessible à tous ! Pour vous initier, les formules garantissent un accès aisé et rapide à la pratique du kayak) sont encadrées par des éducateurs qualifiés et diplômés assistés des éducateurs Foot2Foot Events. Tous les déplacements sont assurés par des navettes bus

**Sortie prévue le mercredi après-midi.**



# PLANNING

## Planning en demi pension à Lorient



Lundi	Mardi	Mercredi	Jeu	Vendredi
9H00 Accueil	9H00 Accueil	9H00 Accueil	9H00 Accueil	9H00 Accueil
9H30-9H45 Vestiaires	9H30-9H45 Vestiaires	9H30-9H45 Vestiaires	9H30-9H45 Vestiaires	9H30-9H45 Vestiaires
9H45-10H00 Goûter	9H45-10H00 Petit déjeuner	9H45-10H00 Petit déjeuner	9H45-10H00 Petit déjeuner	9H45-10H00 Petit déjeuner
10H00-12H00 Tests évaluatifs Début de stage	10H00-12H00 Séance entraînement Ateliers techniques	10H00-12H00 Séance entraînement Ateliers techniques	10H00-12H00 Freestyle foot Initiation et démonstration	10H00-12H00 Tests évaluatifs Fin de stage Matches
12H00-12H30 Douche	12H00-12H30 Douche	12H00-12H30 Douche	12H00-12H30 Douche	12H00-12H30 Douche
12H45-13H45 Déjeuner	12H45-13H45 Déjeuner	12H45-13H45 Déjeuner	12H45-13H45 Déjeuner	12H45-13H45 Déjeuner
14H00-15H00 Temps libre	14H00-15H00 Temps libre	13H45-14H00 Déplacement	14H00-15H00 Temps libre	14H00-15H00 Temps libre
15H00-17H00 Annonce des groupes Jeux à thème Tournois-Concours...	15H00-17H00 Jeux à thème Tournoi de Tennis Ballon Freestyle foot Initiation et démonstration	14H00-17H00 Activité aquatique Kayak sur parc d'eau vive	15H00-17H00 Coupe du Monde phases éliminatoires	15H00-17H00 Coupe du Monde phases finales
17H00-17H30 Douche	17H00-17H30 Douche	17H00-17H30 Douche	17H00-17H30 Douche	17H00-17H30 Douche
17H30-18H00 Goûter	17H30-18H00 Goûter	17H30-18H00 Goûter	17H30-18H00 Goûter	17H30-18H00 Goûter
18H00 Départ	18H00 Départ	18H00 Départ	18H00 Départ	18H00 Cérémonie de clôture

## **INFORMATIONS PRATIQUES**

### **Modalités d'accueil et de départ**

L'accueil se fait le lundi matin à 9 heures précises. Le stagiaire devra se munir d'un certificat médical d'aptitude à la pratique du football.

Vous êtes invités, famille et amis, à venir suivre la dernière séance, le vendredi après-midi (à partir de 15h00), puis à assister à la cérémonie de clôture (remise des diplômes, récompenses...)

### **Créneau horaire pour les stages sans hébergement**

Le matin (sauf le lundi), vous déposez vos enfants à 9h00.  
Le soir (sauf le vendredi), vous récupérez vos enfants à 18h00.

### **Créneau horaire pour le téléphone**

Pour les stages au centre de Kerfléau à Caudan, un numéro de téléphone vous sera transmis lors de votre arrivée, vous permettant de joindre votre enfant durant sa semaine de stage.

Le créneau horaire mis à disposition pour recevoir ou émettre des appels est de 13h30 à 14h30. Les portables sont autorisés mais uniquement durant ce même créneau et à la charge du stagiaire.

### **Argent de poche**

L'argent de poche est confié au directeur de stage.  
Un foyer est ouvert tous les midis.

### **Objet de valeur**

Nous recommandons au stagiaire de ne pas amener d'objets de valeur.  
Nous déclinons toutes responsabilités en cas de perte et/ou de vol.

### **Traitements médicaux**

Toutes les fiches sanitaires sont répertoriées par le directeur et les éducateurs avant l'arrivée des stagiaires.

### **Agrément Jeunesse et Sport**

Nos stages au centre de Kerfléau à Caudan (56), sont agréés par la Direction Départementale Jeunesse et Sport.

Pour connaître le numéro d'agrément, merci de nous contacter,  
[contact@foot2foot.fr](mailto:contact@foot2foot.fr)



## FICHE TARIFAIRE

Tarifs stages Lorient 2012



Tarifs

Tarif Public

195 €

Tarif Public  
Parrainage  
(frère/sœur/ami)

185 €

Tarif CE

XXX

Tarif CE  
Parrainage  
(frère/sœur)

XXX

(exemple de tarifs non contractuel)

### ***Journée « Récréative aquatique »***

*Les activités proposées*

*Aménagé sur un bras du Blavet, le parc d'eau vive d'Inzinac-Lochrist est un espace ludique.*

*Pour s'initier, les formules garantissent un accès aisé et rapide à la pratique du kayak*

*Activité encadrée par des éducateurs qualifiés et diplômés assistés des éducateurs Foot2Foot Events.*

*Tous les déplacements sont assurés par des navettes bus.*

*Sortie prévue le mercredi après-midi.*

## TROUSSEAU

Le matériel à préparer et toutes les recommandations pour passer un super séjour!

### Equipement à prévoir:

- 2 serviettes de bain
- 1 trousse de toilette
- 1 paire de chaussures training
- 1 paire de crampons moulés (caoutchouc)
- 1 vêtement de pluie (Coupe vent)
- 1 survêtement
- 2 shorts
- 1 pull
- 2 paires de chaussettes
- 3 T-shirts
- 1 paire de protège-tibias
- 1 maillot de bain (slip de bain)
- 1 sac de sport
- 1 paire de tongues (claquettes pour la douche)
- 1 crème solaire
- 1 casquette
- 1 trousse de toilette
- 1 sac de sport



## DATES DES STAGES

**Été 2012: 2 semaines de stage**

Semaine 28 : Du lundi 9 au vendredi 13 juillet  
Semaine 29: Du lundi 16 juillet au vendredi 20 juillet

# Plan d'accès (en voiture)

**De Lorient: direction Vannes N165**

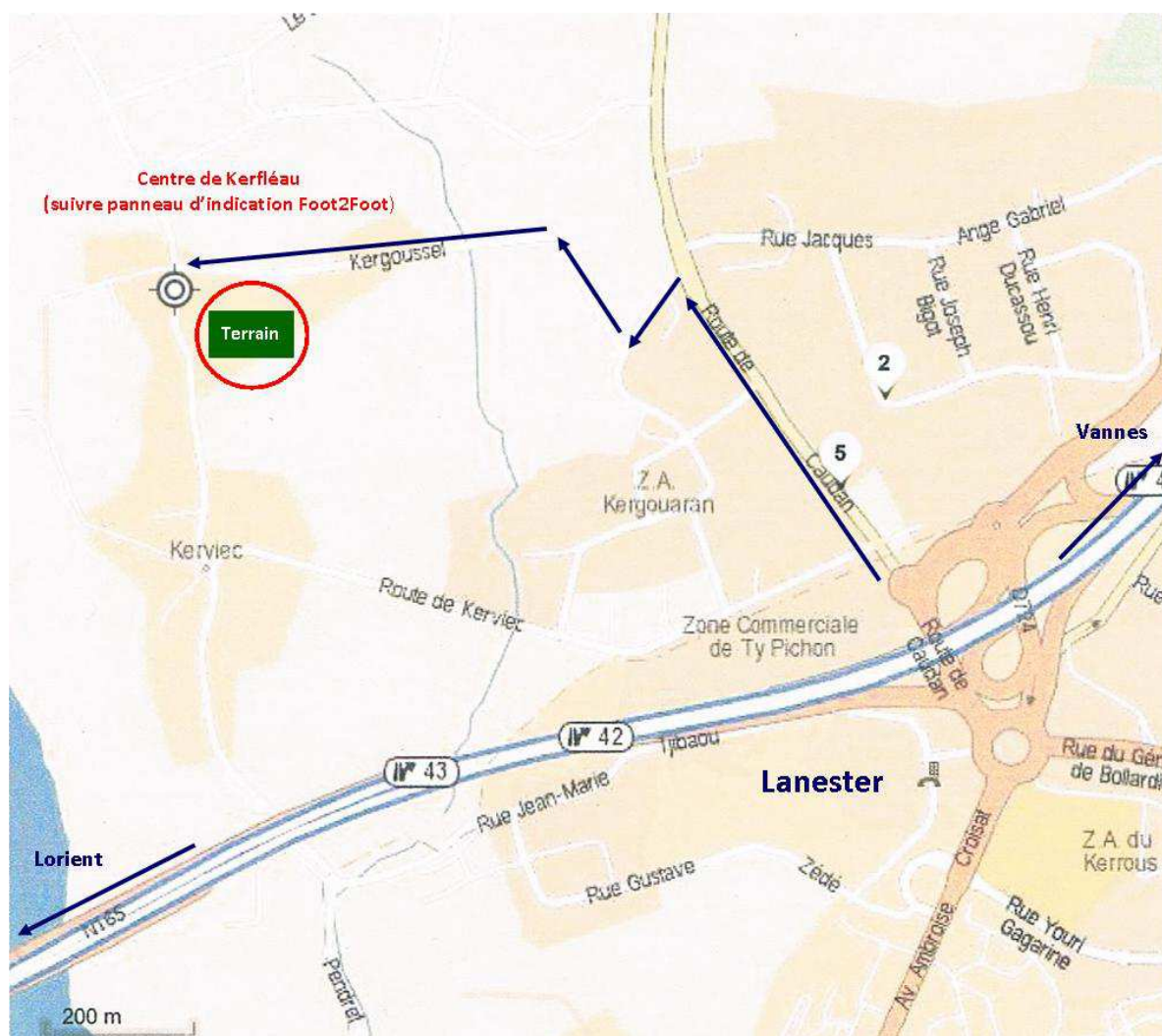
Au rond point du parc des expositions de Lanester, prendre route de Caudan

Prendre à gauche Kergoussel, prendre la direction du centre de Kerfléau (suivre indications Foot2Foot)

**De Vannes, direction Lorient N165**

Au rond point du parc des expositions de Lanester, prendre route de Caudan

Prendre à gauche Kergoussel, prendre la direction du centre de Kerfléau (suivre indications Foot2Foot)





## **Foot2Foot Events**

**19, chemin de la petite noue  
49150 Saint-Martin d'Arcé**

**Mobile: 07 87 73 07 71  
Mail: [contact@foot2foot.fr](mailto:contact@foot2foot.fr)  
Site: [www.foot2foot.fr](http://www.foot2foot.fr)**